

BAROMÈTRE HPA

FOCUS DES RÉSERVATIONS

Juin 2025

septeo.com



Derrière
chaque
moment
de vie.

À propos de Septeo Hospitality

Septeo Hospitality, anciennement Sequoiasoft est un éditeur de solutions logicielles pour l'industrie de l'Hospitality en Europe. Nos solutions couvrent la quasi-intégralité des besoins de la chaîne de valeur sur les 3 verticales de l'industrie.



Clients dans
28 pays



Collaborateurs
dont 400 en
France



Chiffre d'affaires
en 2023



Propriété intellectuelle - Copyright

- Les informations contenues dans cette étude sont soumises à la législation sur la propriété intellectuelle « copyright ». Des citations du contenu, même courtes, doivent comporter la mention « Source Septeo Hospitality ». La reproduction totale ou partielle de ces informations n'est pas autorisée sans l'accord de Septeo Hospitality et le paiement de droits associés.
- Les produits et études proposés sont protégés par la réglementation et les traités internationaux en matière de droit d'auteur et de propriété intellectuelle. La vente de nos produits et étude n'entraîne, en aucun cas, la cession des droits de reproduction, représentation, exploitation.



Sommaire

- 1 Focus Juin 2025 : indicateurs clés
- 2 Podium des départements
- 3 Réservations Internet pour la saison 2025
- 4 Focus saison
- 5 Proportion par nationalité
- 6 Top 15 des destinations françaises
- 7 Répartition des séjours



Périmètre de l'étude et données

**Cette étude des réservations internet sur le mois de juin 2025 s'appuie sur une sélection de 1100 établissements français équipés de notre système de réservations internet eSeason Resa à périmètre constant (campings communs en 2021, 2022 2023 et 2024). Cette sélection de campings regroupe plusieurs typologies de nos clients (groupes, chaînes, indépendants, municipaux, autres).*

Cette analyse reprend les réservations internet enregistrées entre le 1^{er} et le 30 juin 2025.

NB : *Cette étude reflète la situation d'une partie de l'hôtellerie de plein air en France et en aucun cas de la situation globale de l'hôtellerie de plein air.*



Focus juin 2025 : indicateurs clés

Réservations

Versus même période
en juin 2024

+28%

Chiffre d'affaires

Versus même période
en juin 2024

+21%

587€

Panier moyen

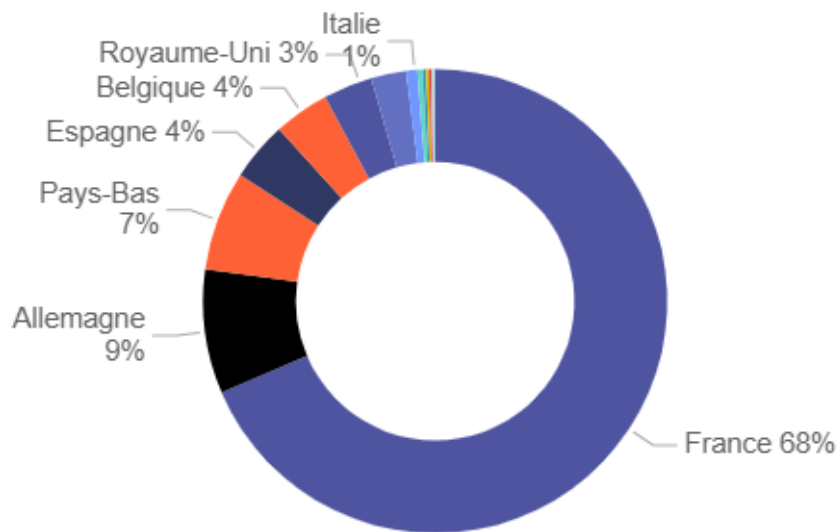
juin 2024

Le mois de juin a enregistré un véritable **boom des réservations**, avec une **augmentation de 28 %** du nombre de réservations effectuées en ligne. Cette dynamique est principalement portée par une forte hausse des réservations de dernière minute. Le chiffre d'affaires suit la même tendance, **en progression de 21 %** par rapport à juin 2024.



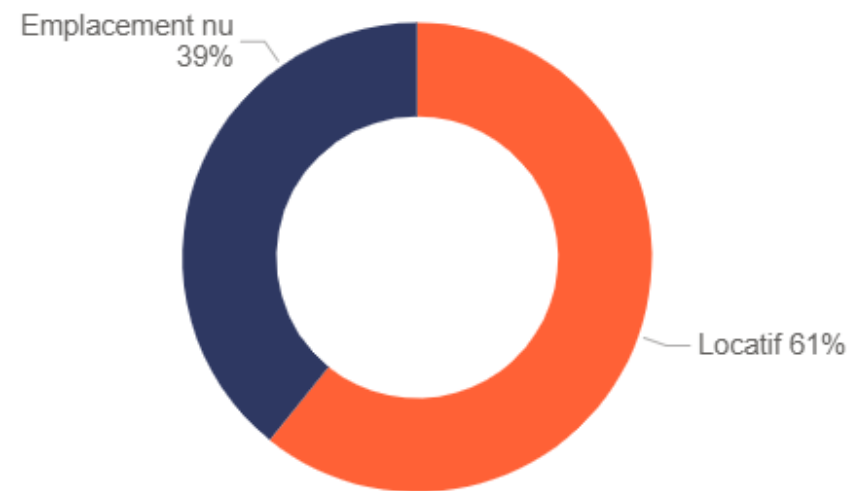
Focus juin 2025 : indicateurs clés

Réservation internet par nationalité



En juin, les réservations internet restent **très majoritairement** françaises, représentant **68 %** du total. La clientèle étrangère est toujours menée par l'Allemagne (9 %), les Pays-Bas (6 %), puis l'Espagne, la Belgique et le Royaume-Uni (4 %, 4 % et 3 % respectivement).

Réservation internet par type d'hébergement



En juin, le locatif reste majoritaire, représentant 61 % des réservations en ligne. Les emplacements nus affichent quant à eux 39 % des réservations, une part en hausse portée par la dynamique des réservations de dernière minute et la disponibilité plus restreinte des hébergements locatifs.



Evolution des performances par département (top 15)

Rang	Département	Evolution des performanc
1	Hérault	5%
2	Vendée	5%
3	Landes	7%
4	Var	9%
5	Charente-Maritime	5%
6	Gironde	8%
7	Pyrénées-Orientales	8%
8	Gard	16%
9	Finistère	1%
10	Calvados	12%
11	Morbihan	3%
12	Ardèche	2%
13	Loire-Atlantique	7%
14	Somme	23%
15	Pyrénées-Atlantiques	16%

Le mois de juin confirme une dynamique positive sur l'ensemble des destinations, avec des performances en **hausse des départements du top 15**.

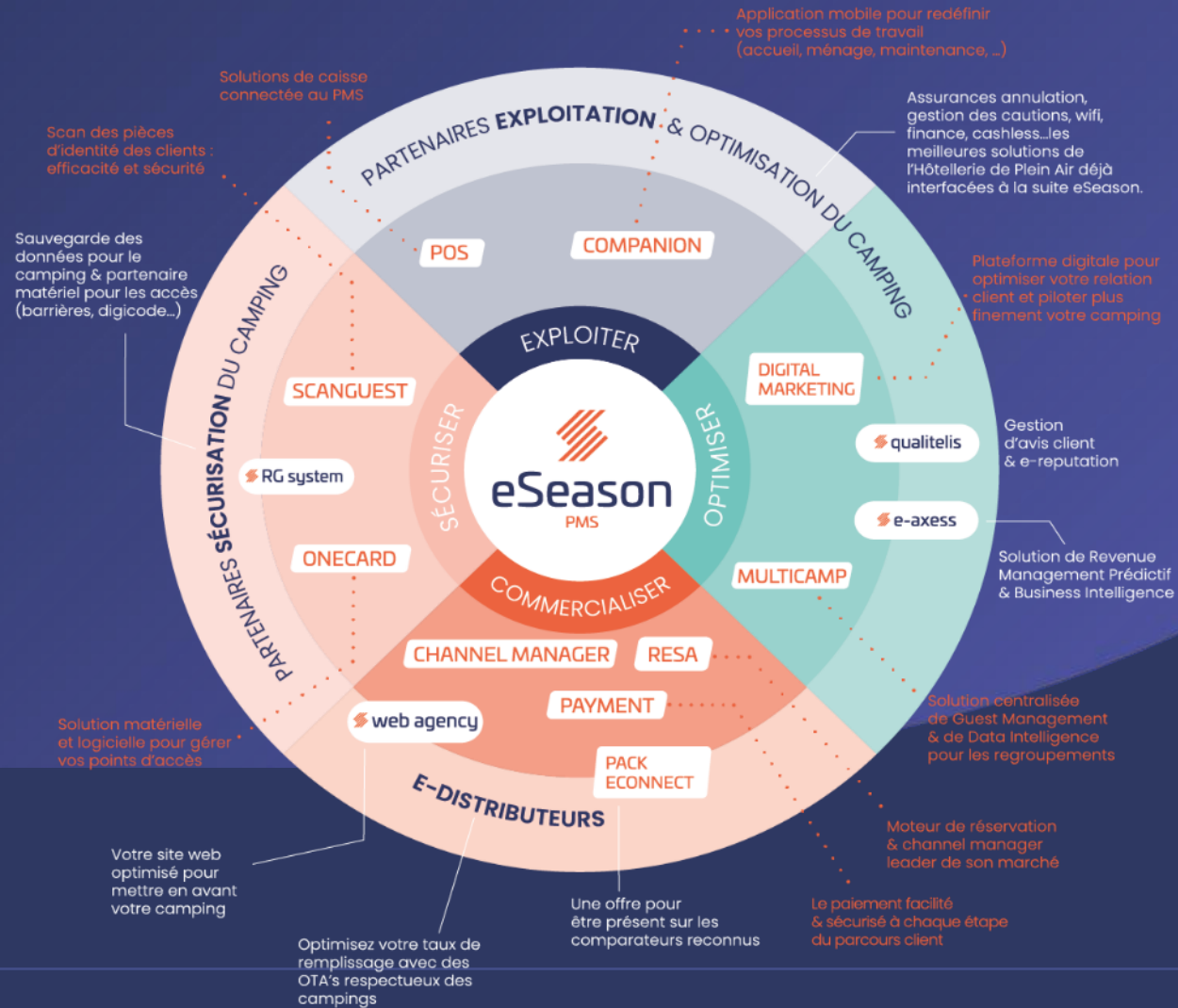
L'Hérault, la Vendée ou les Landes enregistrent une **croissance régulière** (+5 à +7 %).

La Somme enregistre ainsi la plus forte hausse (**+23 %**), suivie par le Gard et les Pyrénées-Atlantiques (**+16 % chacun**), mais aussi le Calvados (**+12 %**).

À noter, une performance plus mesurée du Finistère (+1 %).



eSeason, la suite logicielle pour les pro du camping !



Un **PMS enrichi** de plusieurs modules et **connecté** à un écosystème de **+90 partenaires** pour répondre à tous vos besoins.



Réservations Internet pour la saison 2025

**Cette étude des réservations internet 2025 s'appuie sur une sélection de 1100 établissements français équipés de notre système de réservations internet eSeason Resa à périmètre constant (campings communs en 2021, 2022, 2023 et 2024). Cette sélection de campings regroupe plusieurs typologies de nos clients (groupes, chaînes, indépendants, municipaux, autres).*

Cette analyse reprend les réservations internet enregistrées entre le 1^{er} octobre et le 30 juin 2025.

NB : *Cette étude reflète la situation d'une partie de l'hôtellerie de plein air en France et en aucun cas de la situation globale de l'hôtellerie de plein air.*



Réservations internet cumulées pour la saison 2025

Réservations Internet

Cumul d'octobre à fin juin
vs saison 2024

+ 11 %

Chiffre d'affaires

Cumul d'octobre à fin
juin vs saison 2024

+ 7 %

Le mois de juin a poursuivi la dynamique positive amorcée précédemment sur les réservations internet.

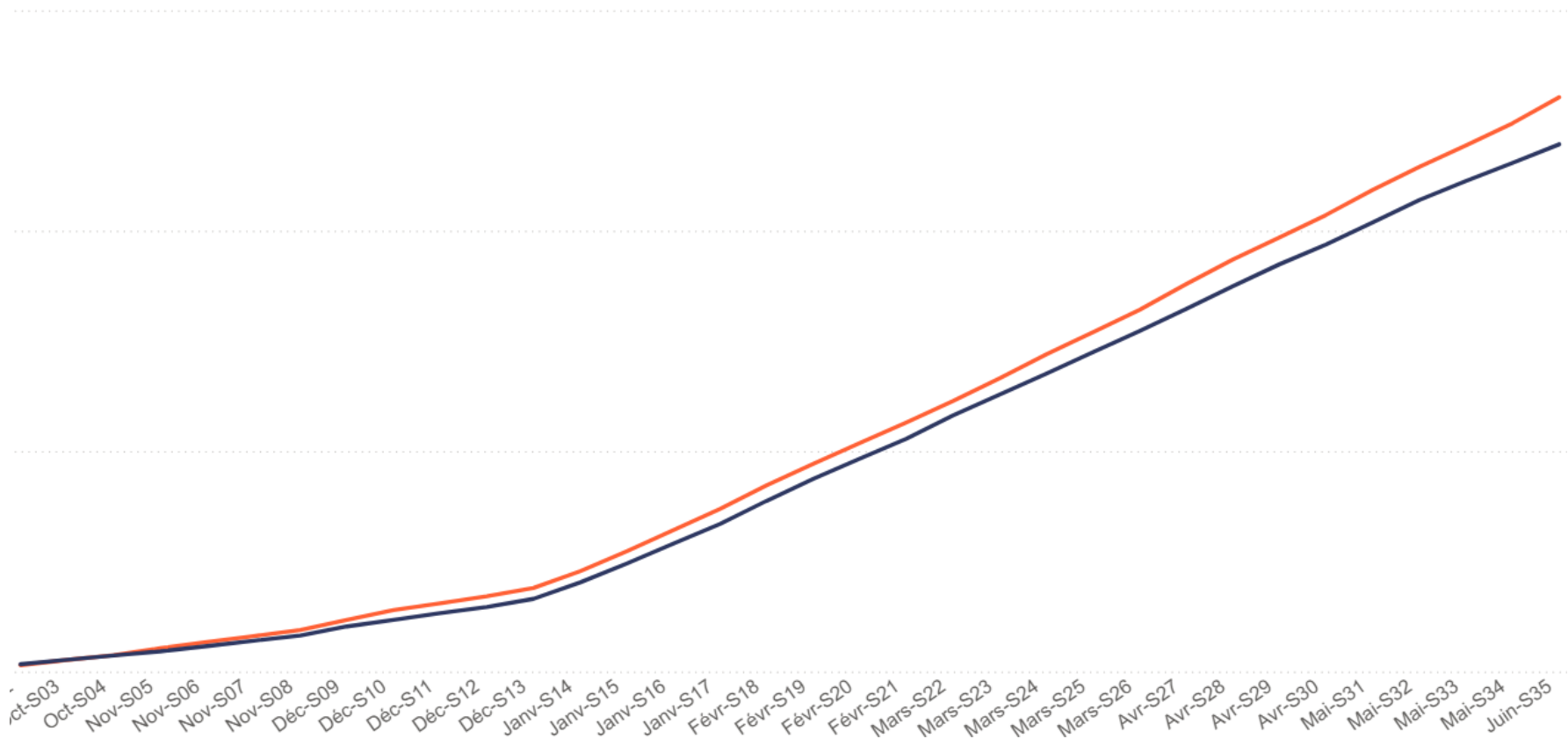
À fin juin, le nombre de réservations en ligne **progresses de 11 %** par rapport à la même période en 2024, grâce aux réservations de dernière minute.

Le **volume d'affaires** enregistre une **croissance plus modérée (+7 %)** par rapport à la saison passée.





Montée en charge des réservations internet (en nombre)



Comme évoqué précédemment, la saison 2025 enregistre une progression de 11 % des réservations par rapport à 2024.

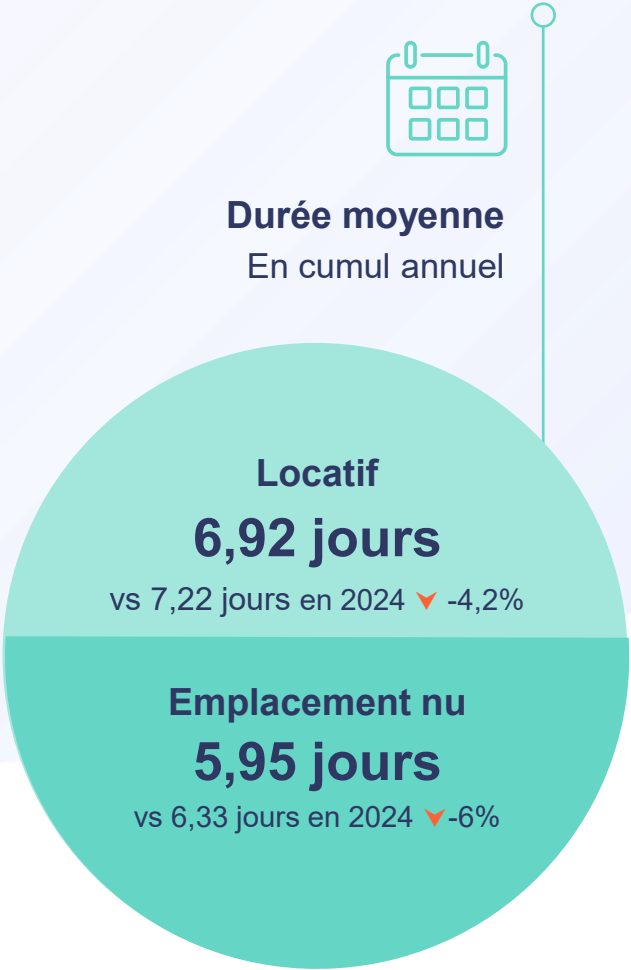
Après un démarrage discret jusqu'en décembre, la tendance s'est inversée dès janvier, portée par une accélération des réservations internet.

Depuis mai, la tendance s'accélère fortement, avec des hausses marquées en mai (+9 %) et en juin (+28 %).

La haute saison débute donc sous les meilleurs auspices..



Focus saison



- **Lead Time** (durée entre la réservation et le séjour)

	2024	2025	Evolution
Locatif	108 j	105 j	-3,5 %
Emplacement nu	91 j	86 j	-4,7 %

Sur l'ensemble de la période annuelle, les indicateurs révèlent une baisse sensible à la fois du panier moyen et de la durée des séjours.

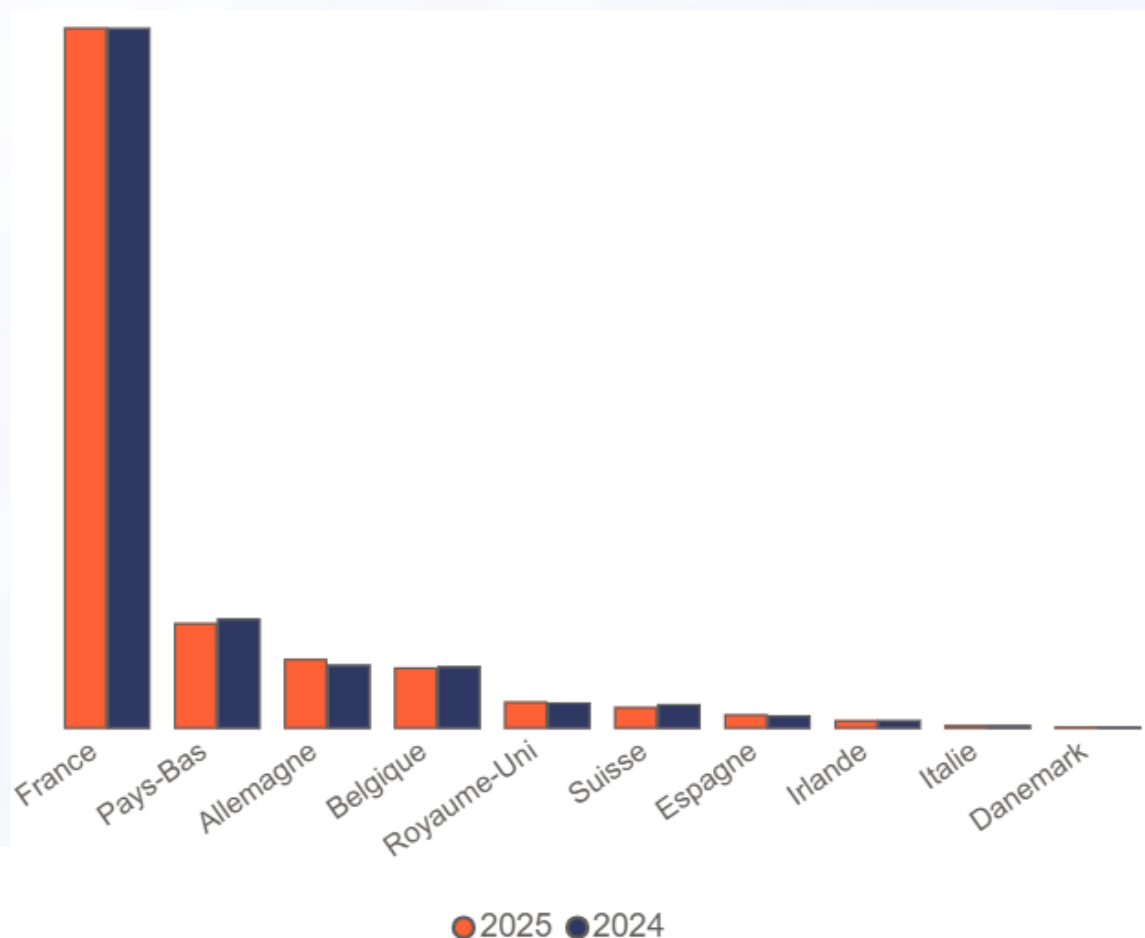
Le panier moyen cumulé s'établit à 1 025 € pour les locatifs, en recul de 2,3 % par rapport à 2024, tandis que celui des emplacements nus chute à 344 €, soit une baisse de 5,3 %.

La durée moyenne des séjours suit la même tendance : elle passe à 6,92 jours pour les locatifs (-4,2 %) et 5,95 jours pour les emplacements nus (-6 %).

Cette tendance à la baisse des paniers moyens et des durées moyennes de séjour reflète une hausse des séjours courts et des réservations de dernière minute.



Proportion par nationalité



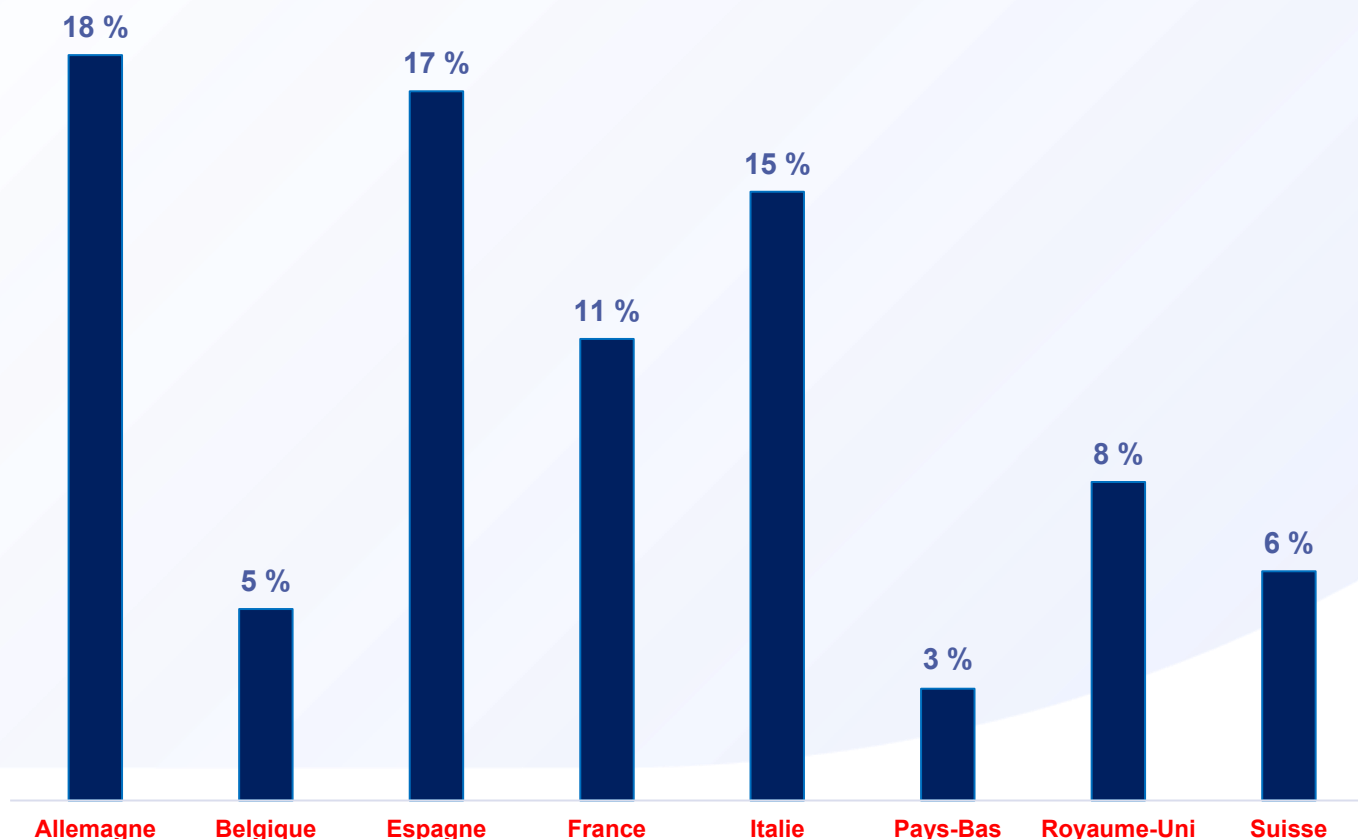
La clientèle française reste largement majoritaire, représentant **68,9 % des séjours**, un niveau quasi stable par rapport à 2024 (68,8 %).

Parmi les clientèles étrangères, la part des Néerlandais affiche **une légère baisse** (10,4 % vs 10,8 %), tout comme celle des Belges (6,0 % vs 6,2 %) et des Suisses (2,2 % vs 2,4 %).

En revanche, **la fréquentation progresse légèrement** du côté des Allemands (6,9 % vs 6,3 %) et des Espagnols (1,4 % vs 1,3 %), tandis que les Britanniques (2,7 %) et les Irlandais (0,9 %) se maintiennent.



Evolution du nombre de réservations par nationalité



Depuis octobre, la dynamique de réservation est très favorable, portée par des hausses significatives des vacanciers européens.

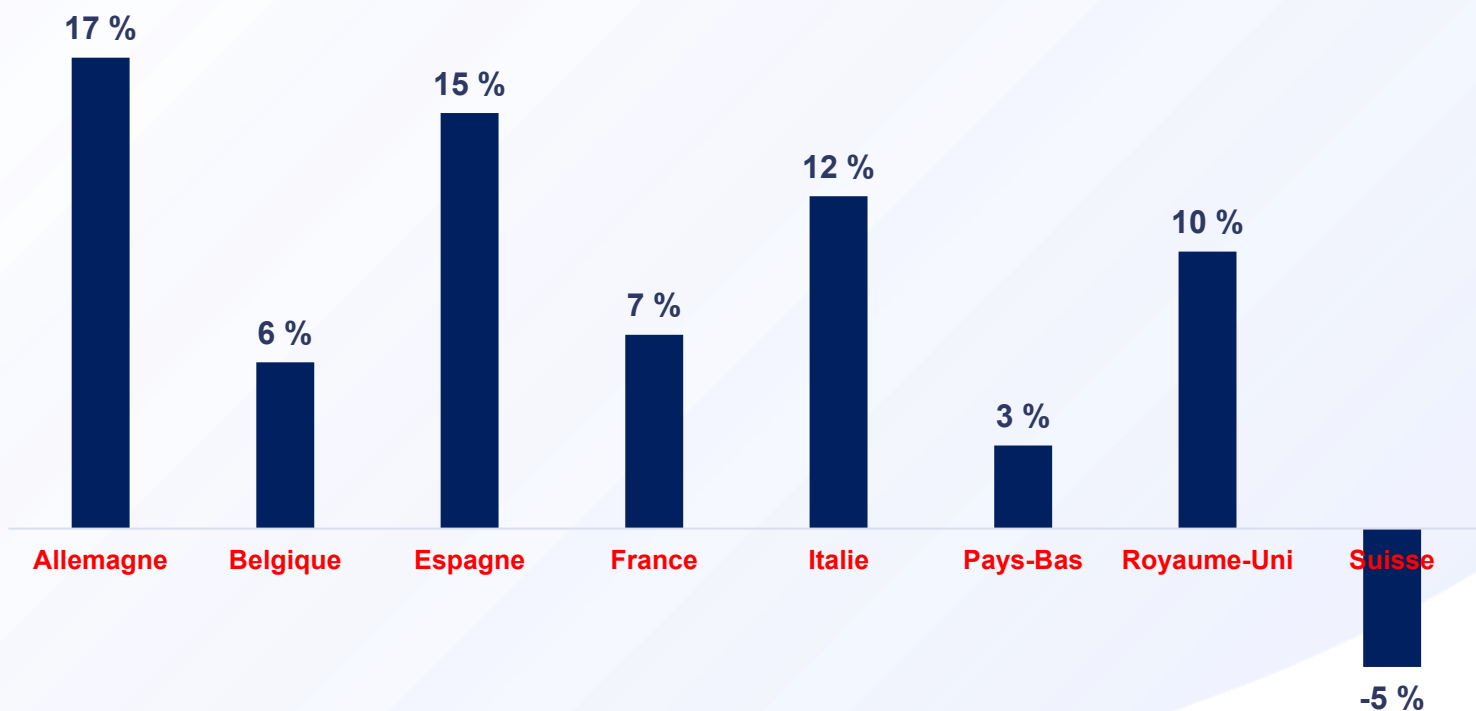
Les plus fortes progressions sont observées du côté de la clientèle allemande **(+18%)**, de la clientèle espagnole **(+17%)** et de la clientèle italienne **(+15%)**, confirmant leur montée en puissance cette saison.

La **clientèle française**, toujours dominante en volume, continue de croître avec une **progression solide de +11 %**.

Le Royaume-Uni (+8 %), la Suisse (+6 %) et la Belgique (+5 %) affichent également de bonnes dynamiques, tandis que les Pays-Bas enregistrent une évolution plus modérée avec +3 %.



Evolution du chiffre d'affaires par nationalité



Les clientèles allemande **(+17 %)**, espagnole **(+15 %)**, italienne **(+12 %)** et britannique **(+10 %)** se distinguent particulièrement par une augmentation significative du montant moyen des séjours.

Les marchés **belge (+6 %)** et français **(+7 %)** maintiennent une croissance régulière, en phase avec la tendance générale.

En revanche, la clientèle suisse enregistre un repli de **-5 %**, seul marché en décroissance sur la période.



Top 15 des destinations françaises

Top 15 des destinations			
Département	Répartition	Classement 2025	Classement 2024
Hérault	13,93%	1	1
Vendée	10,77%	2	2
Landes	10,05%	3	3
Var	9,23%	4	4
Charente-Maritime	7,47%	5	5
Gironde	6,74%	6	6
Pyrénées-Orientales	6,71%	7	7
Gard	6,56%	8	8
Finistère	5,06%	9	9
Calvados	4,63%	10	12
Morbihan	4,47%	11	11
Ardèche	4,46%	12	10
Loire-Atlantique	3,67%	13	13
Somme	3,14%	14	16
Pyrénées-Atlantiques	3,12%	15	15

Dans ce classement des 15 destinations privilégiées par les vacanciers, nous retrouvons sur le podium : l’Hérault, la Vendée et les Landes.

Les départements **ayant progressé** (dans le classement) par rapport à 2024 sont :

- Le Calvados
- La Somme

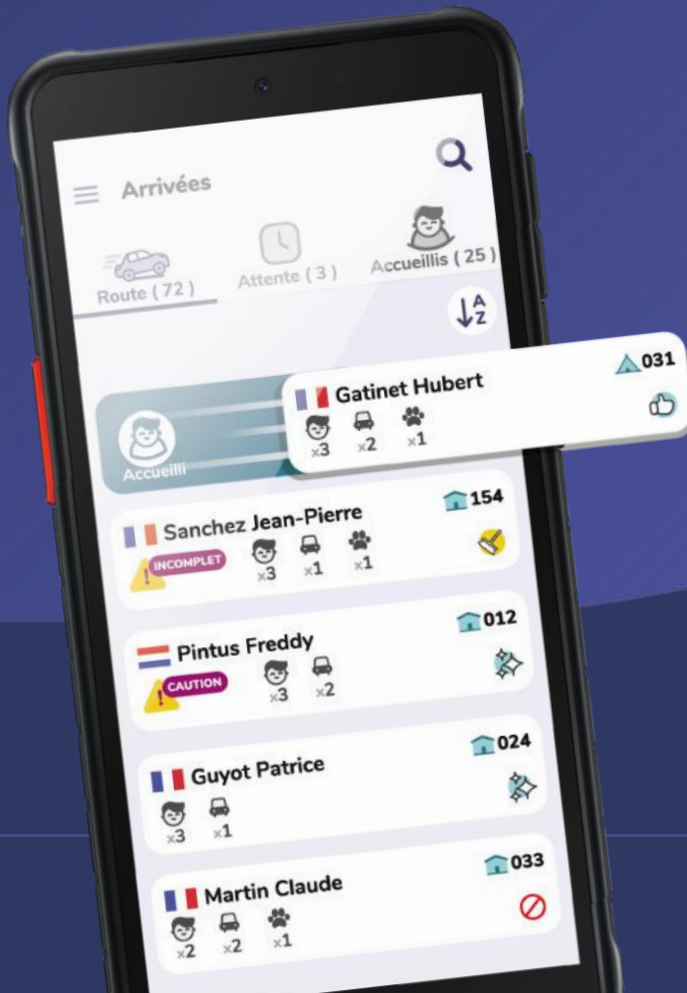
Le département suivant est **en retrait** pour la saison 2025 :

- L’Ardèche



Companion

Une application mobile pour votre personnel
10 modules, 10 métiers révolutionnés au camping



Arrivées & Départs

Ménages

Maintenance

Conciergerie

Vérifications

RDV états des lieux

Main courante

Contrôle

Réservations

Barrières

Direction

Responsable réception

Réceptionniste

Gouvernante

Employé de ménage

Responsable technique

Technicien

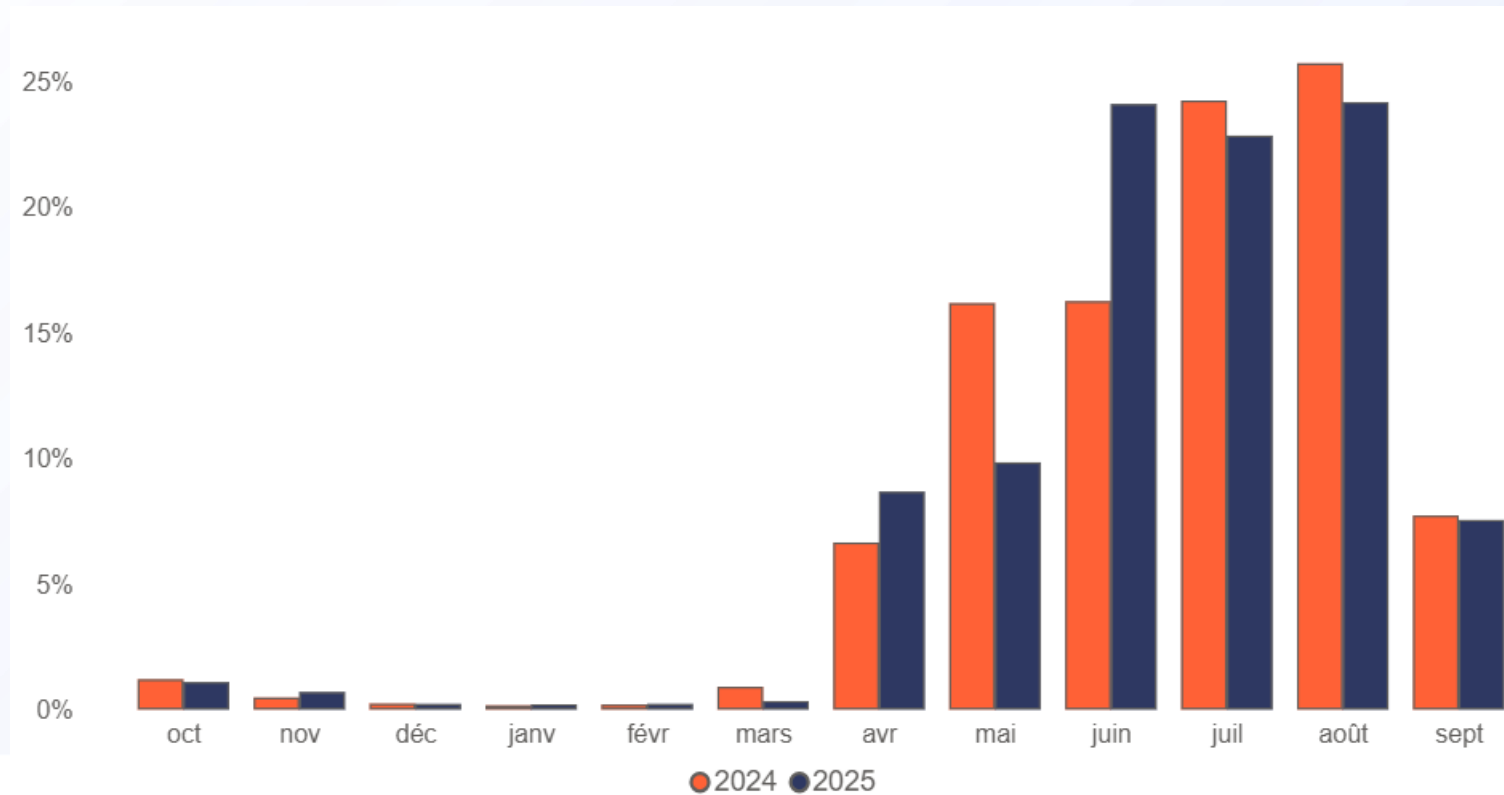
Placier

Animateur

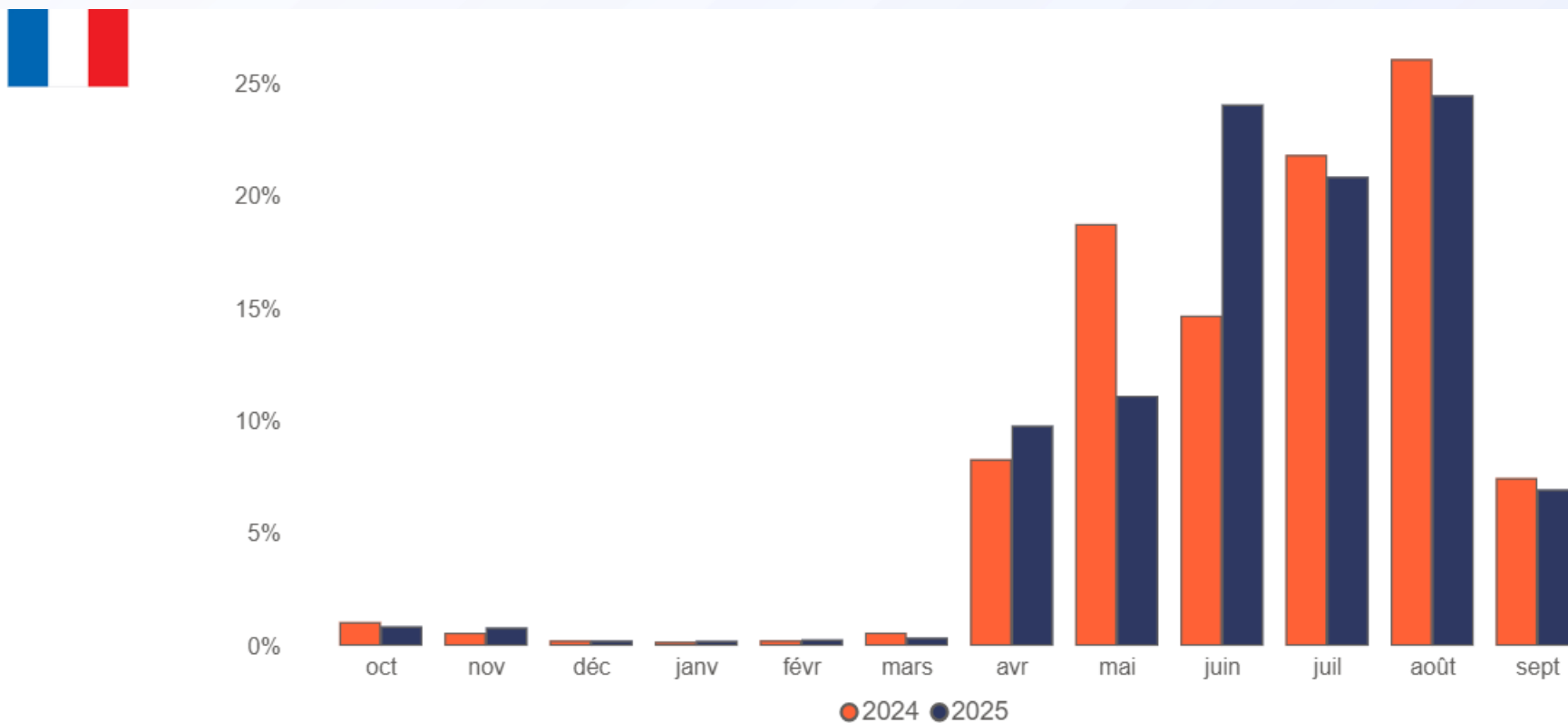
Agent de sécurité



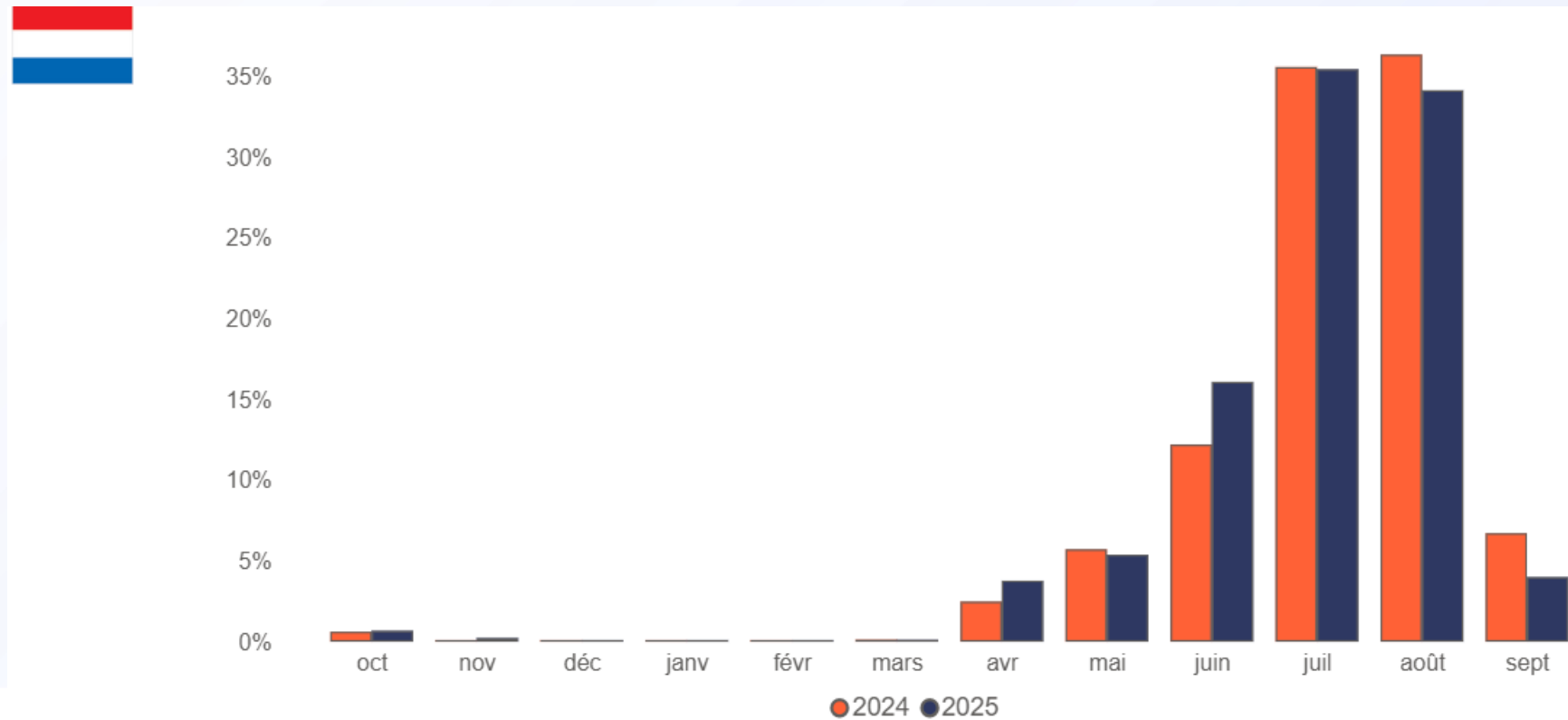
Répartition des séjours sur l'année



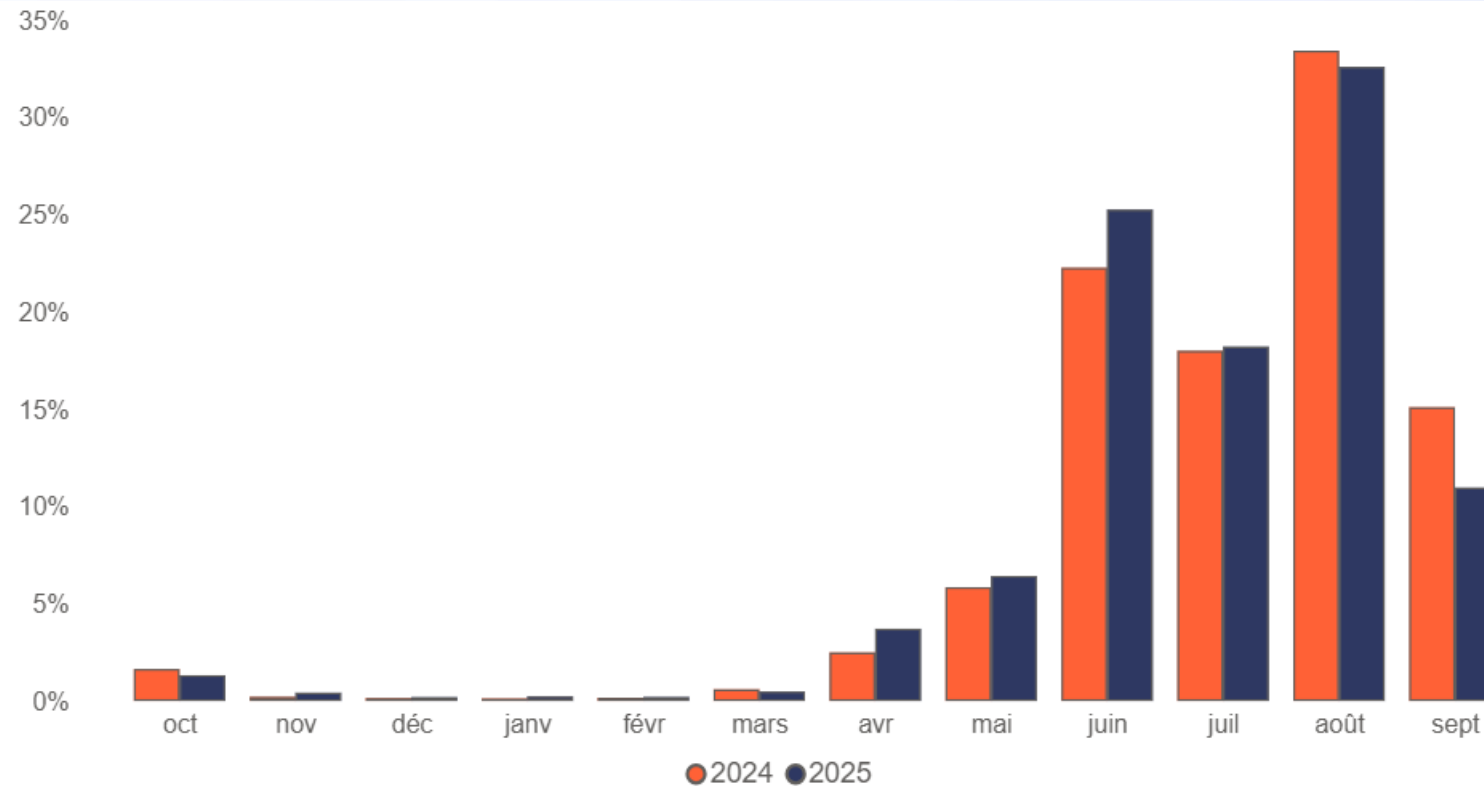
FR : Répartition des séjours sur l'année



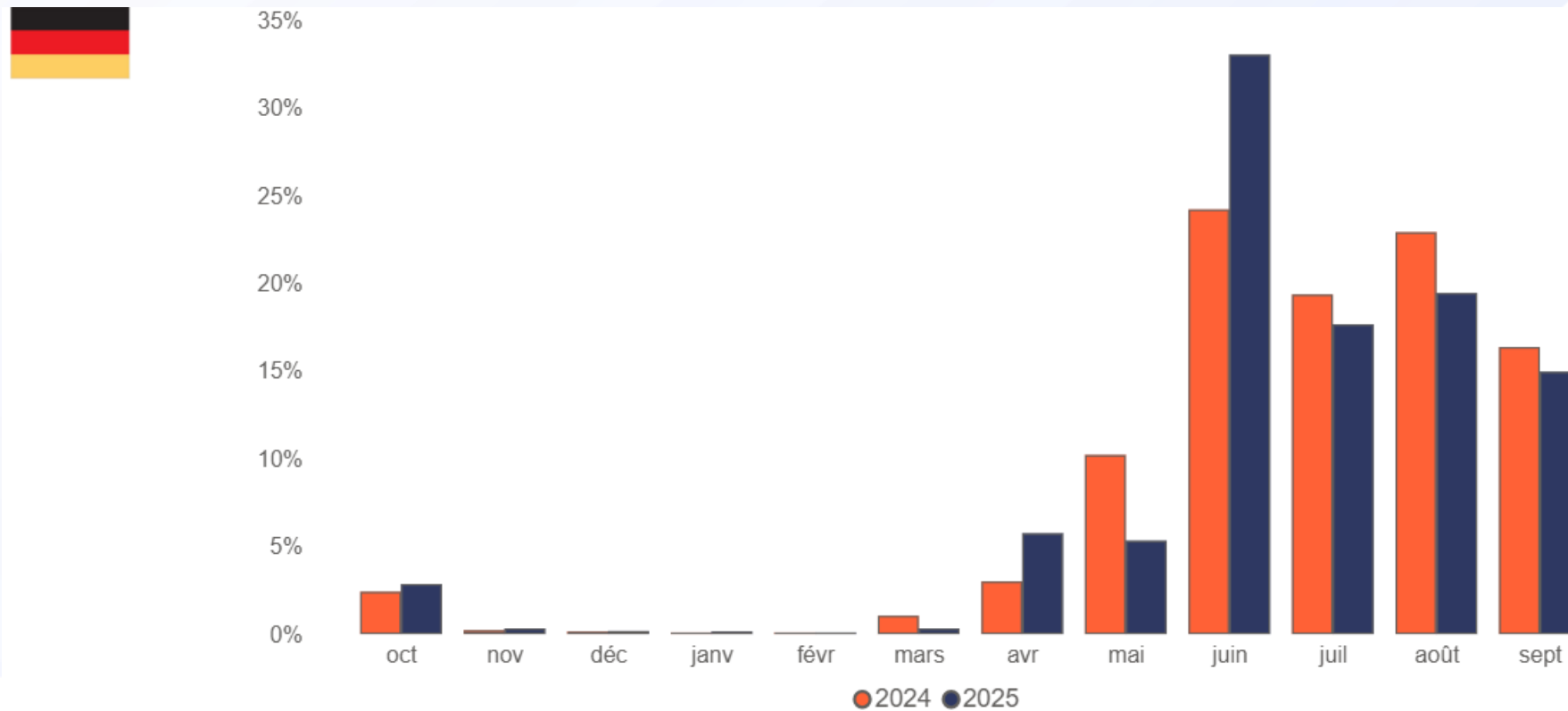
NL : Répartition des séjours sur l'année



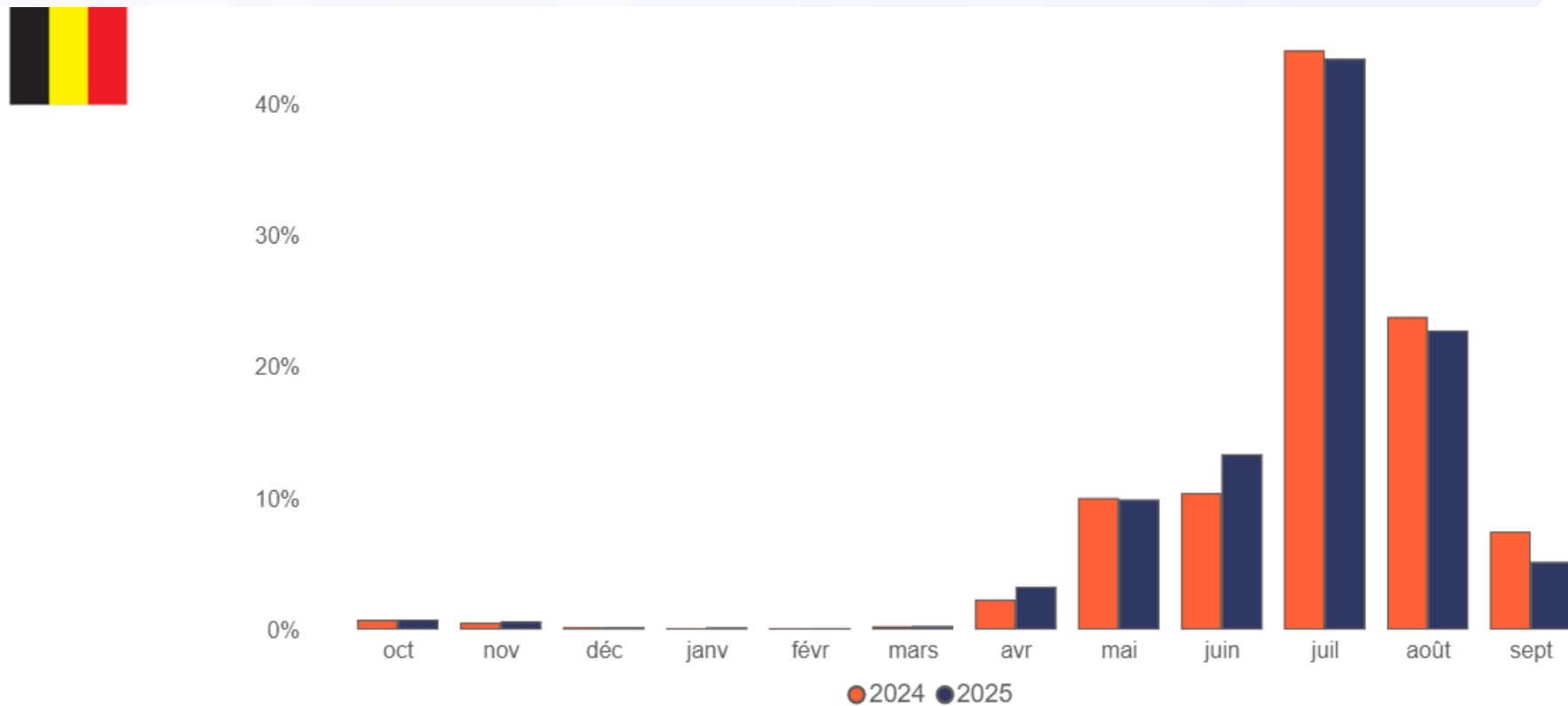
UK : Répartition des séjours sur l'année



DE : Répartition des séjours sur l'année



BE : Répartition des séjours sur l'année



Les solutions Septeo Hospitality

La garantie de l'**expertise métier**, du savoir-faire reconnu par **+ 8 000 campings** dans **22 pays**, et d'un **accompagnement de proximité** à chaque instant et au fil des saisons !



[Téléchargez notre brochure !](#)

- ✓ PMS
- ✓ Moteur de réservations
- ✓ Channel Manager
- ✓ Paiements et cashless
- ✓ Caisse et restauration
- ✓ Sites web
- ✓ Application mobile pour le personnel
- ✓ Contrôle d'accès et barrières
- ✓ Scanner d'identité
- ✓ CRM
- ✓ E-Réputation et avis clients
- ✓ RMS et Business Intelligence
- ✓ Liste des partenaires connectés...



Derrière
chaque
moment
de vie.